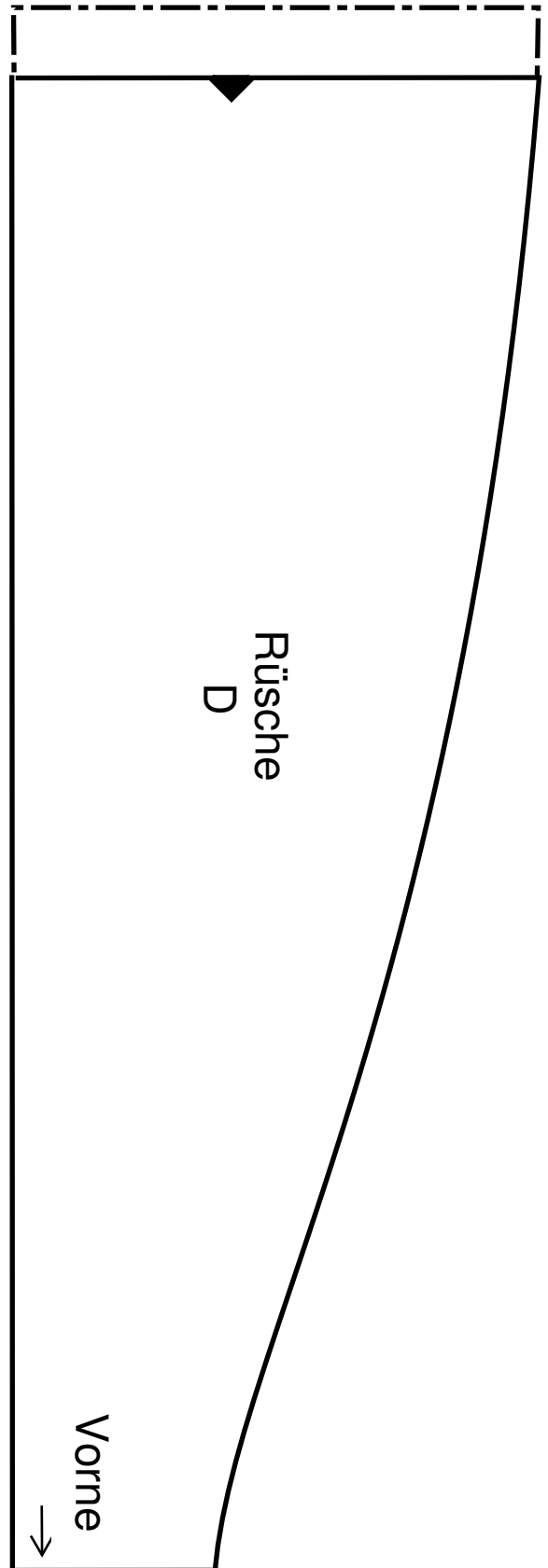
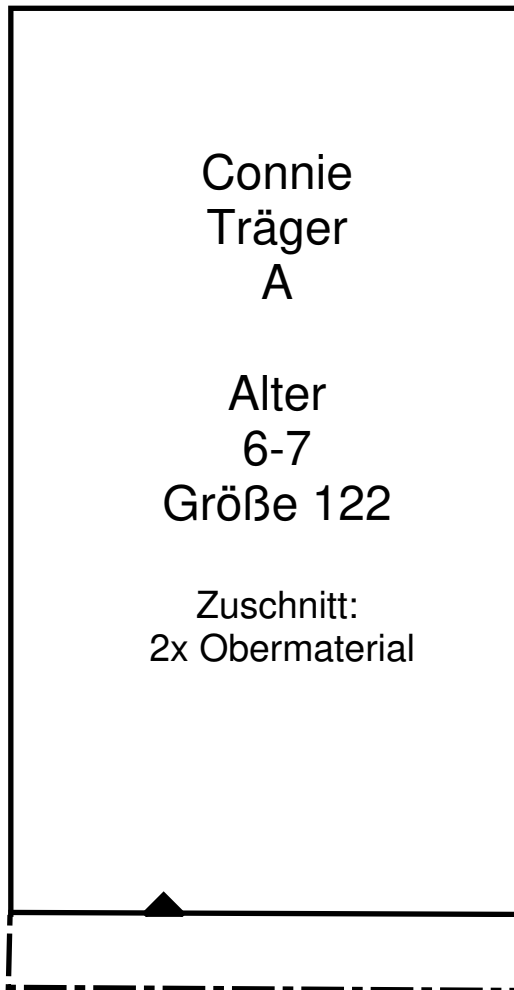


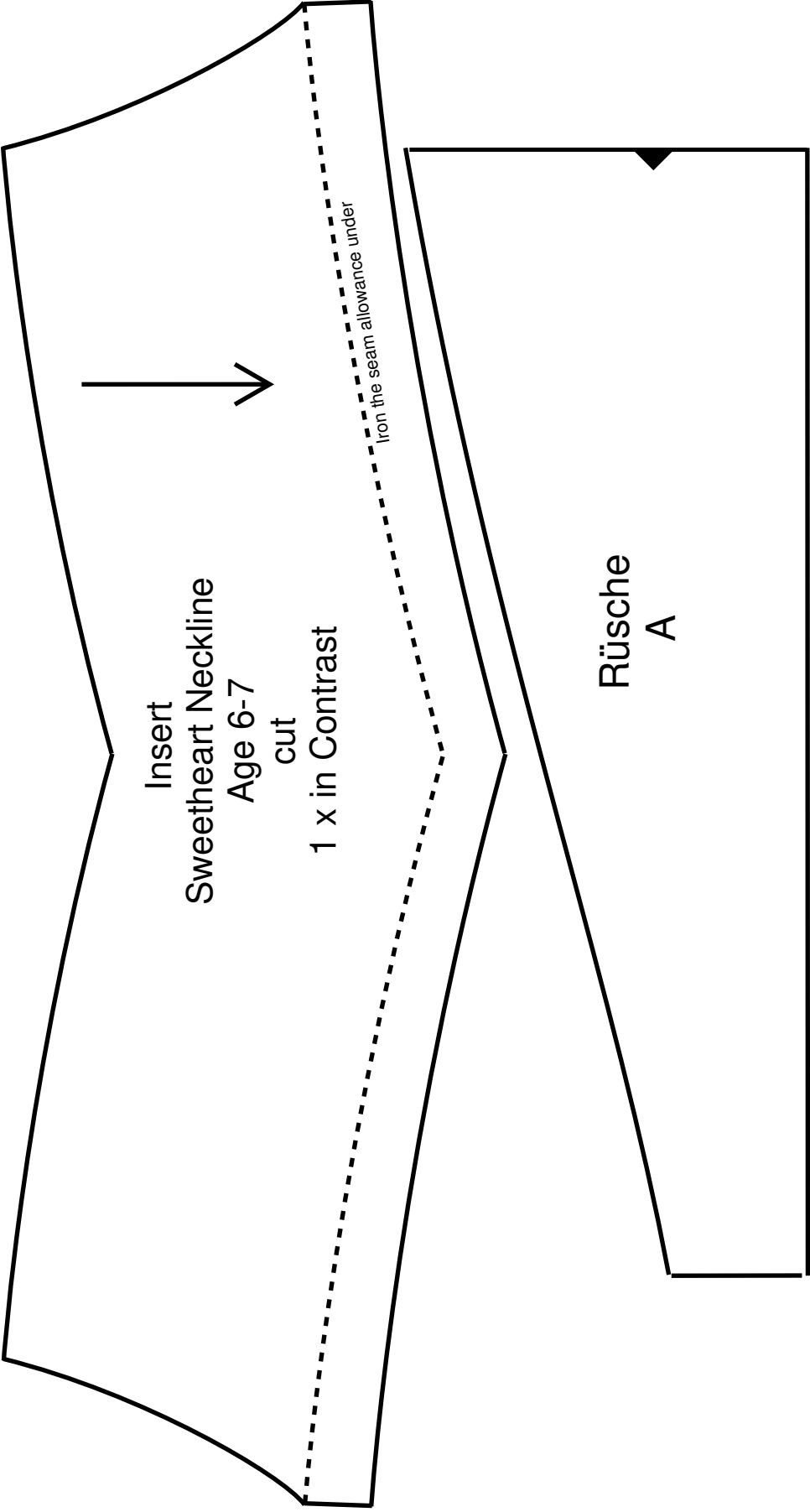
2.5 cm

2.5 cm

## Connie Top

Alter 6-7  
Größe 122





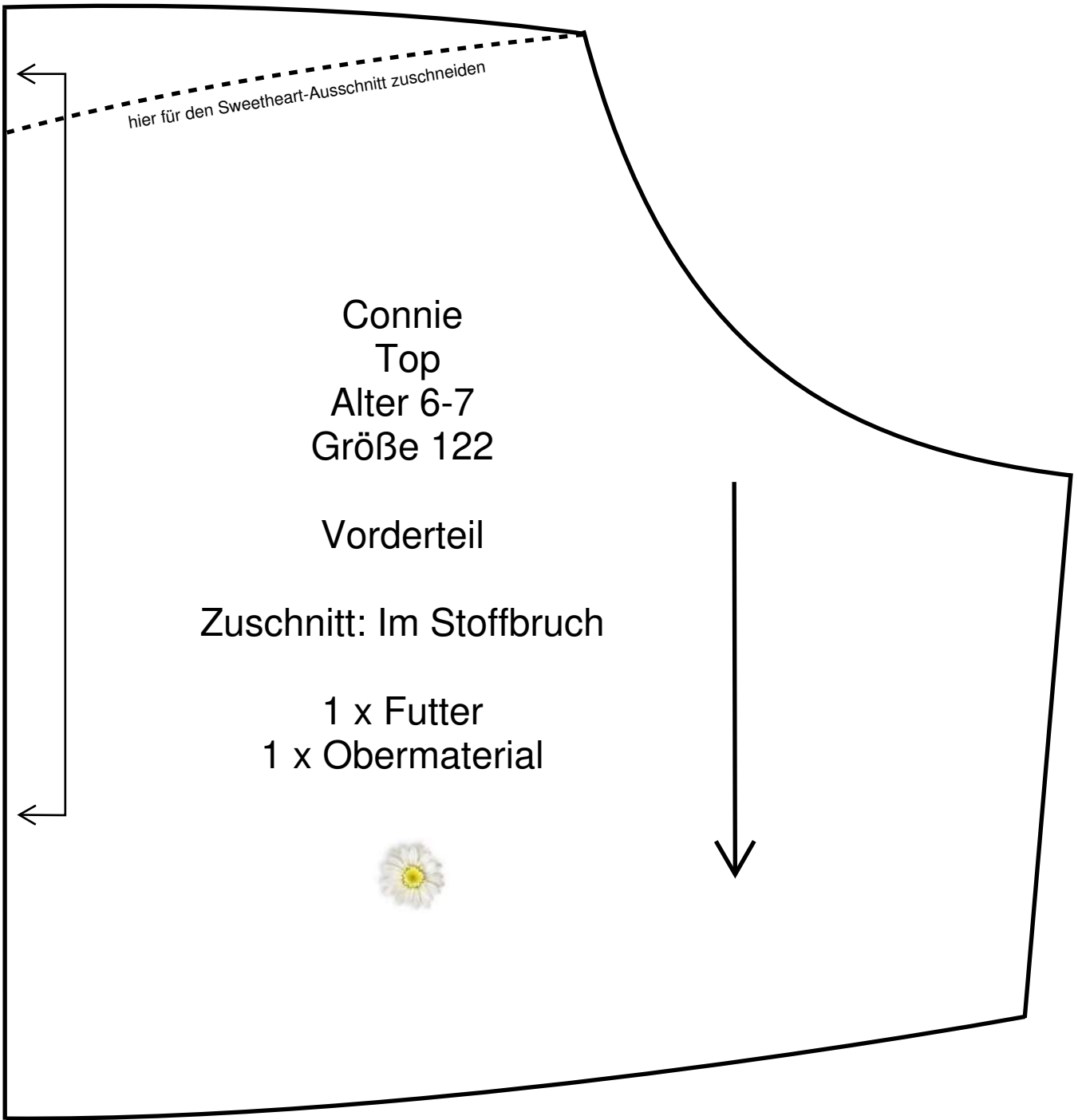
Connie  
Top

Rückenteil

Alter 6-7  
Größe 122

Zuschnitt: Im Stoffbruch  
1 x Obermaterial





hier für den Sweetheart-Ausschnitt zuschneiden

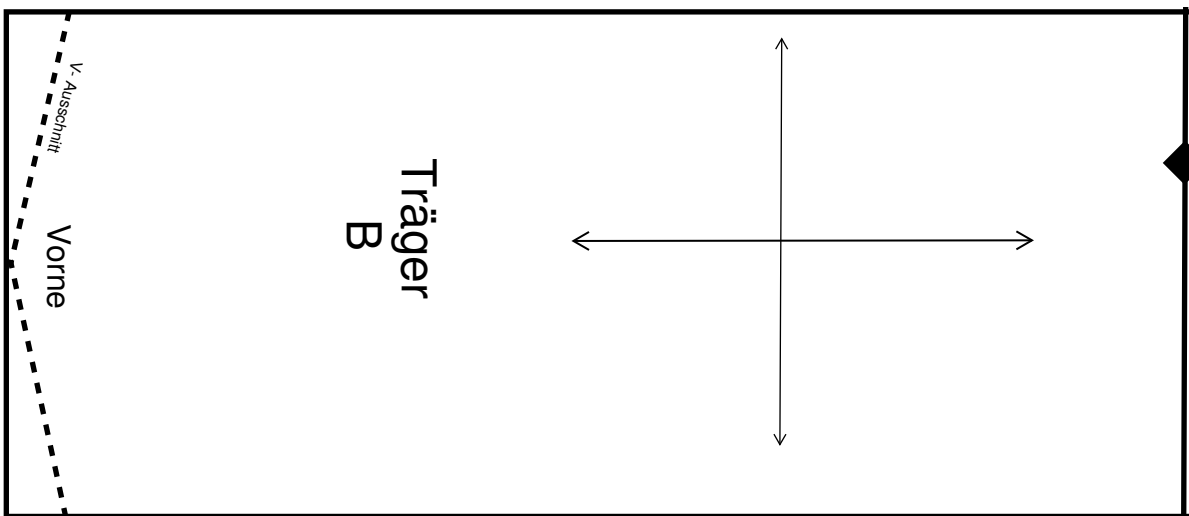
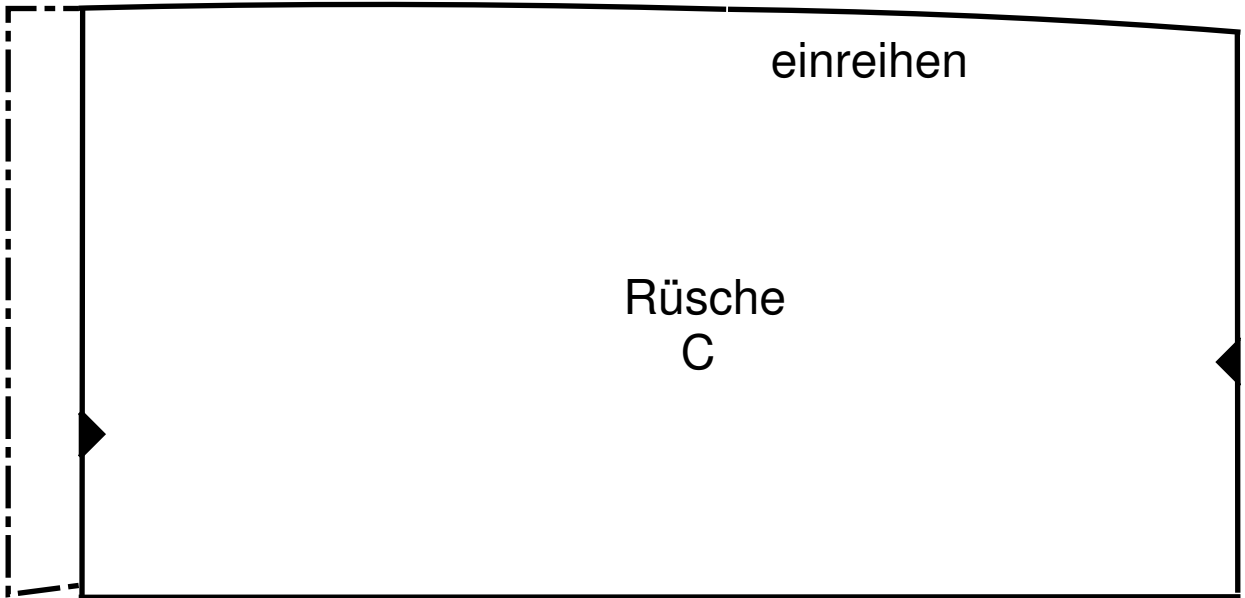
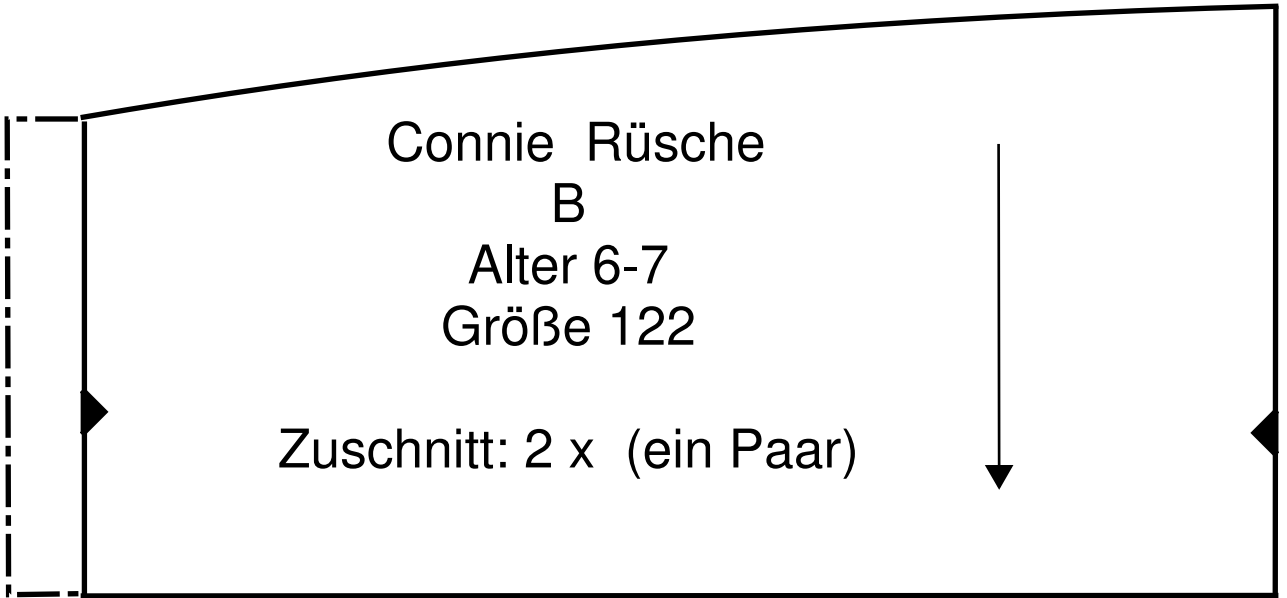
Connie  
Top  
Alter 6-7  
Größe 122

Vorderteil

Zuschnitt: Im Stoffbruch

1 x Futter  
1 x Obermaterial





# Wie man das Schnittmuster zusammensetzt

